

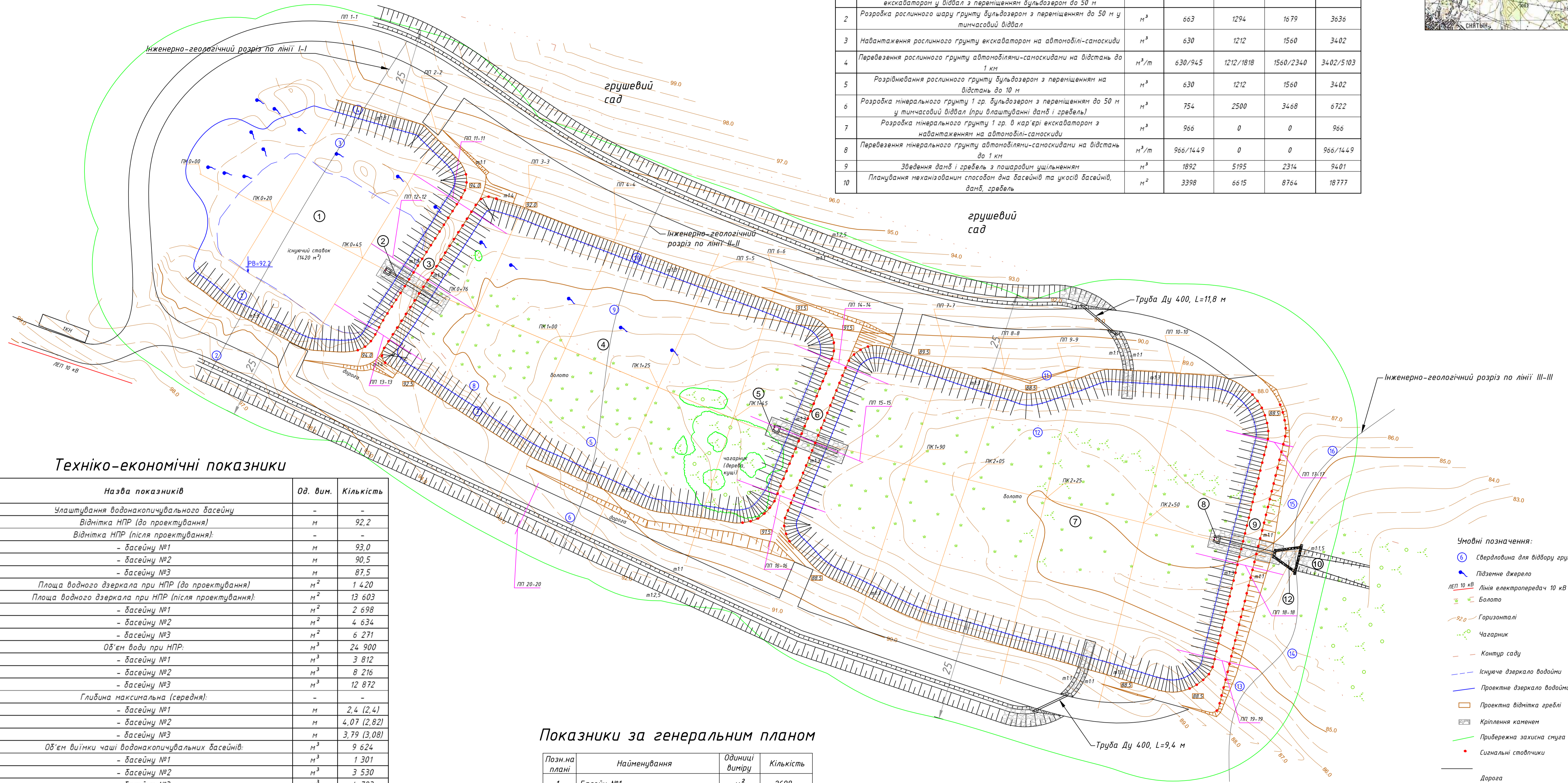
Генеральний план М 1:500

Відомість об'ємів земляних робіт

Ситуаційний план



№ п/п	Найменування робіт	Од. вим.	Кількість			Всього
			Басейн №1	Басейн №2	Басейн №3	
1	Влаштування "піонерної" траншеї для осушення чаші басейнів екскаватором у віддалі з переміщенням бульдозером до 50 м	м/м³	61/146	104/249	124/298	289/693
2	Розробка рослинного шару ґрунту бульдозером з переміщенням до 50 м у тимчасовій віддалі	м³	663	1294	1679	3636
3	Навантаження рослинного ґрунту екскаватором на автомобілі-самоскиди	м³	630	1212	1560	3402
4	Перевезення рослинного ґрунту автомобілями-самоскидами на відстань до 1 км	м³/т	630/945	1212/1818	1560/2340	3402/5103
5	Розрівнювання рослинного ґрунту бульдозером з переміщенням на відстань до 10 м	м³	630	1212	1560	3402
6	Розробка мінерального ґрунту 1-го ґр. бульдозером з переміщенням до 50 м у тимчасовій віддалі (при влаштуванні дамб і гребель)	м³	754	2500	3468	6722
7	Розробка мінерального ґрунту 1-го ґр. в кар'єрі екскаватором з навантаженням на автомобілі-самоскиди	м³	966	0	0	966
8	Перевезення мінерального ґрунту автомобілями-самоскидами на відстань до 1 км	м³/т	966/1449	0	0	966/1449
9	Зведення дамб і гребель з пошаровим ущільненням	м³	1892	5195	2314	9401
10	Планування механізованим способом дна басейнів та укосів басейнів, дамб, гребель	м²	3398	6615	8764	18777



Техніко-економічні показники

№ п/п	Назва показників	Од. вим.	Кількість
1	Улаштування водонакопичувального басейну	-	-
1.1	Відмітка НПР (до проектування)	м	92,2
1.2	Відмітка НПР (після проектування):	-	-
	- басейну №1	м	93,0
	- басейну №2	м	90,5
	- басейну №3	м	87,5
1.3	Площа водного дзеркала при НПР (до проектування)	м²	1 420
1.4	Площа водного дзеркала при НПР (після проектування):	м²	13 603
	- басейну №1	м²	2 698
	- басейну №2	м²	4 634
	- басейну №3	м²	6 271
1.5	Об'єм води при НПР:	м³	24 900
	- басейну №1	м³	3 812
	- басейну №2	м³	8 216
	- басейну №3	м³	12 872
1.6	Глибина максимальна (середня):	-	-
	- басейну №1	м	2,4 (2,4)
	- басейну №2	м	4,07 (2,82)
	- басейну №3	м	3,79 (3,08)
1.7	Об'єм виїмки чаші водонакопичувальних басейнів:	м³	9 624
	- басейну №1	м³	1 301
	- басейну №2	м³	3 530
	- басейну №3	м³	4 793
1.8	Об'єм рослинного шару ґрунту ділянок водонакопичувальних басейнів:	м³	3 636
	- басейну №1	м³	663
	- басейну №2	м³	1 294
	- басейну №3	м³	1 679
1.9	Об'єм виїмки мінерального ґрунту водонакопичувальних басейнів:	м³	6 722
	- басейну №1	м³	754
	- басейну №2	м³	2 500
	- басейну №3	м³	3 468
1.10	Закладання верхових відкосів (вологих)	-	1,3
1.11	Закладання низових відкосів (сухих)	-	1,1
1.12	Закладання відкосів водовідвідного каналу	-	1:1,5
1.13	Закладання відкосів "піонерної" траншеї	-	1,2
2	Ширина прибережної захисної смуги	м	25
3	Площа залуження прибережної захисної смуги:	м²	15 341
	- басейну №1	м²	4 678
	- басейну №2	м²	4 261
	- басейну №3	м²	6 402
4	Загальна кошторисна вартість будівництва	тис. грн	1 730,476
	- в т. ч. будівельно-монтажні роботи	тис. грн	1 180,666

Показники за генеральним планом

Позн. на плані	Найменування	Одиниці виміру	Кількість
1	Басейн №1	м²	2698
2	Водопропускна споруда №1	м	20,0
3	Гребля басейну №1	м	52,0
4	Басейн №2	м²	4631
5	Водопропускна споруда №2	м	30,0
6	Гребля басейну №2	м	54,0
7	Басейн №3	м²	6271
8	Водопропускна споруда №3	м	20,0
9	Гребля басейну №3	м	78,0
10	Водовідвідний канал	м	18,0
11	Водоохоронний знак	шт.	1
12	Вододійний колодязь	м	6

- Умовні позначення:**
- 6 Свідловина для відбору ґрунту
 - Підземне джерело
 - ЛЕП 10 кВ
 - Лінія електропередач 10 кВ
 - Болото
 - 92,0
 - Горизонталі
 - Чагарник
 - Контур саду
 - Існуюче дзеркало водойми
 - Проекте дзеркало водойми
 - Проектна відмітка греблі
 - Кріплення каменем
 - Прибережна захисна смуга
 - Сигнальні стовпчики
 - Дорога
 - Лодчий канал

Примітки:
 1. Аркуш розглядати разом з комплектом креслень.
 2. В процесі будівництва необхідно чітко виконувати природоохоронні вимоги у відповідності до Водного кодексу України та БНІП 2.06.03-85
 3. Обсяги робіт можуть уточнюватися в процесі будівництва.